

公众征求意见稿

▼ 凤凰在“湘贵渝”区域的位置



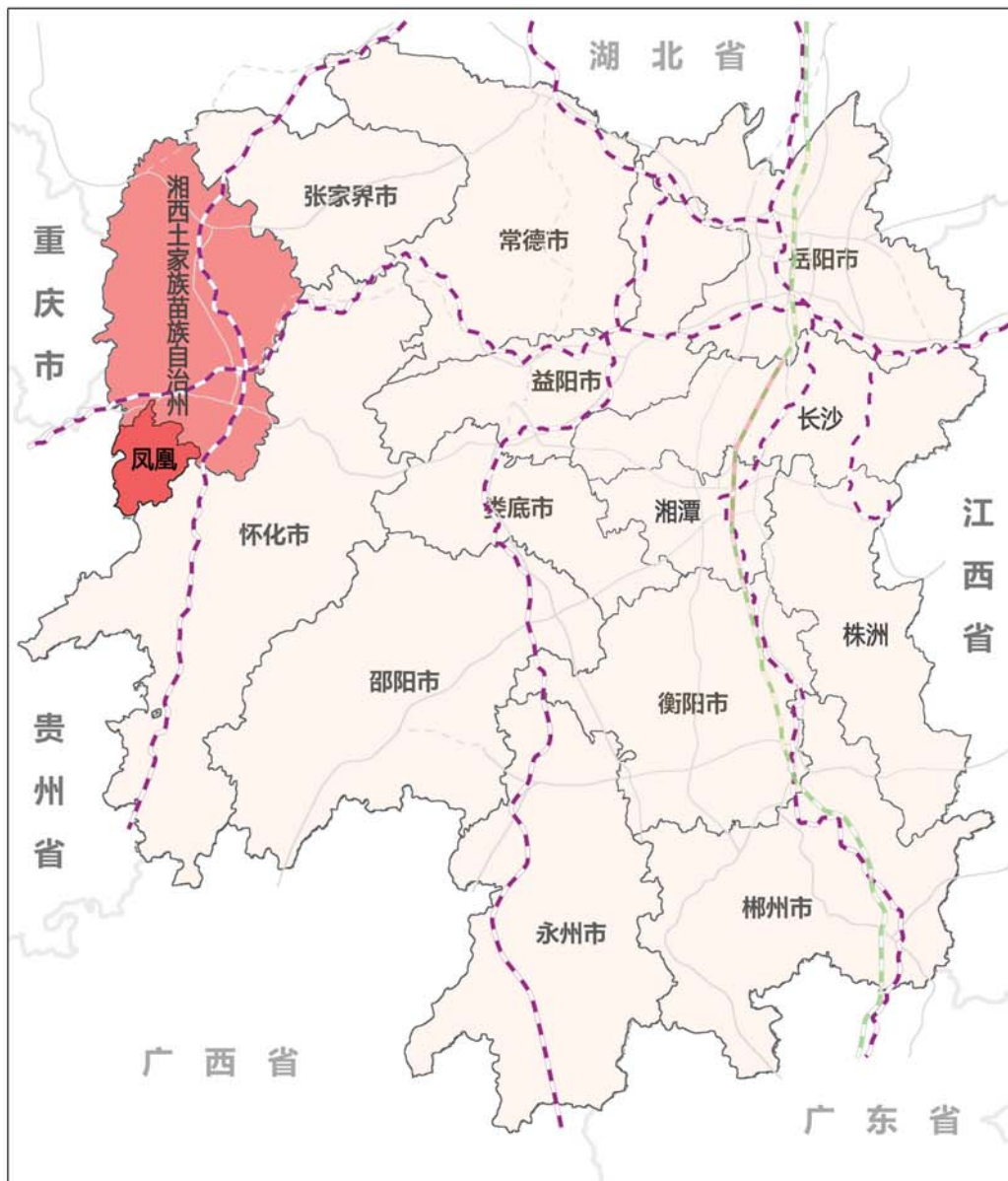
地理区位:

凤凰县地处湖南省西部边缘，湘西土家族苗族自治州的西南角，西与贵州省松桃、铜仁接壤，是湖南旅游西部门户。“西托云贵、东控辰沅、北控川鄂、南扼桂边”。

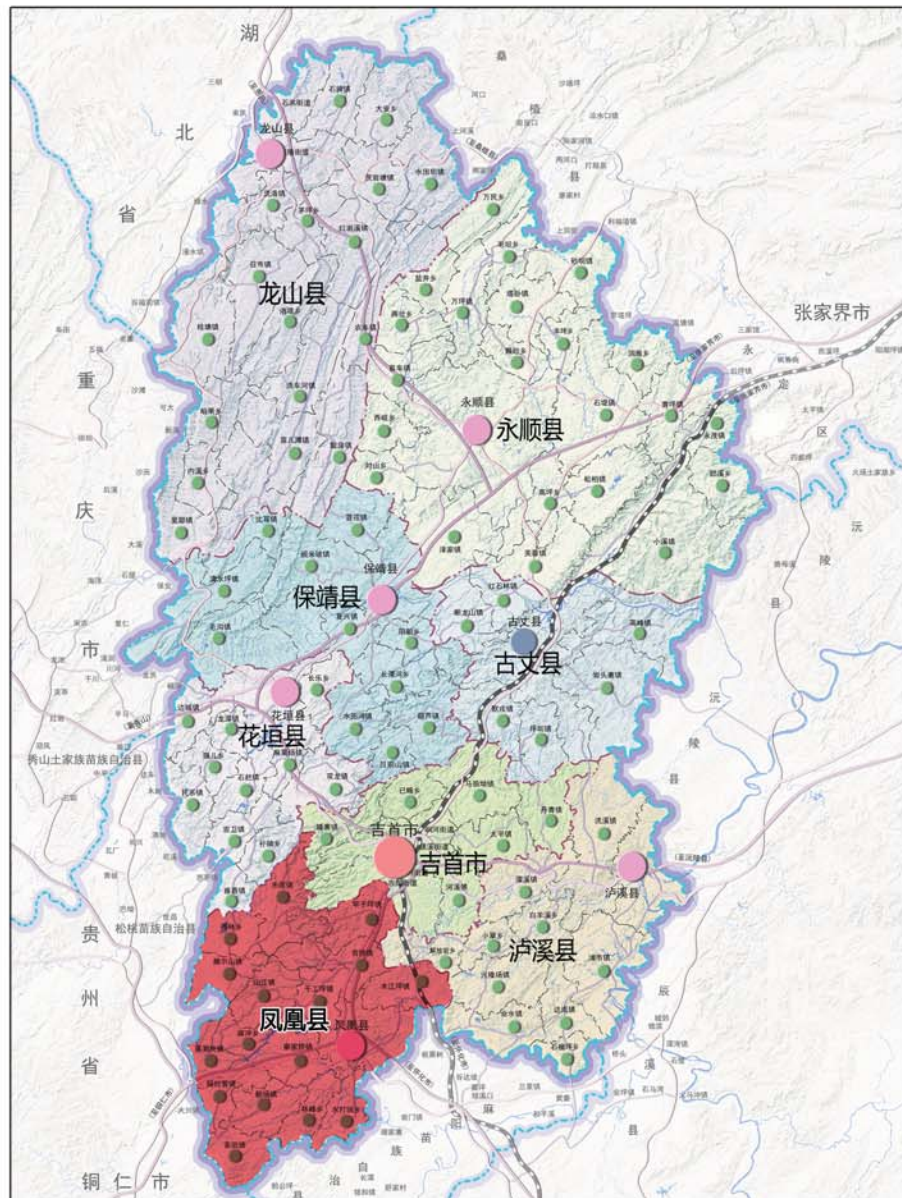
交通区位:

凤凰县距吉首市约30公里，距铜仁·凤凰机场30公里，距省会长沙约320公里。包茂高速、杭瑞高速、G209、G354 枝柳铁路在县域穿过，对外交通联系便捷。

▼ 凤凰在湖南省的位置



▼ 凤凰在湘西土家族苗族自治州的位置

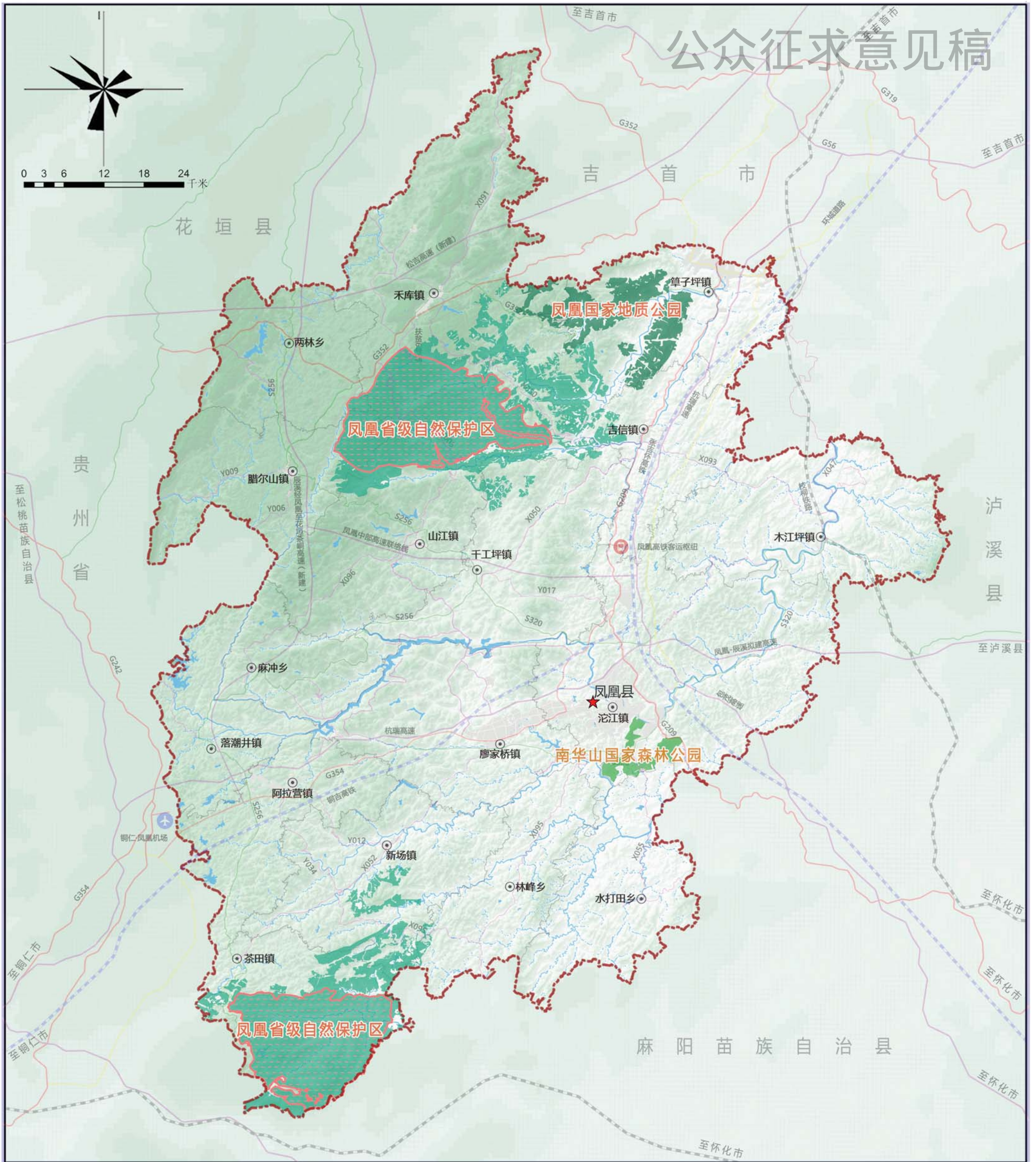


凤凰县国土空间总体规划(2021-2035)

县域自然保护地分布图

Comprehensive Transportation Planning For The City Of Feng Huang(2021-2035)

公众征求意见稿



图例

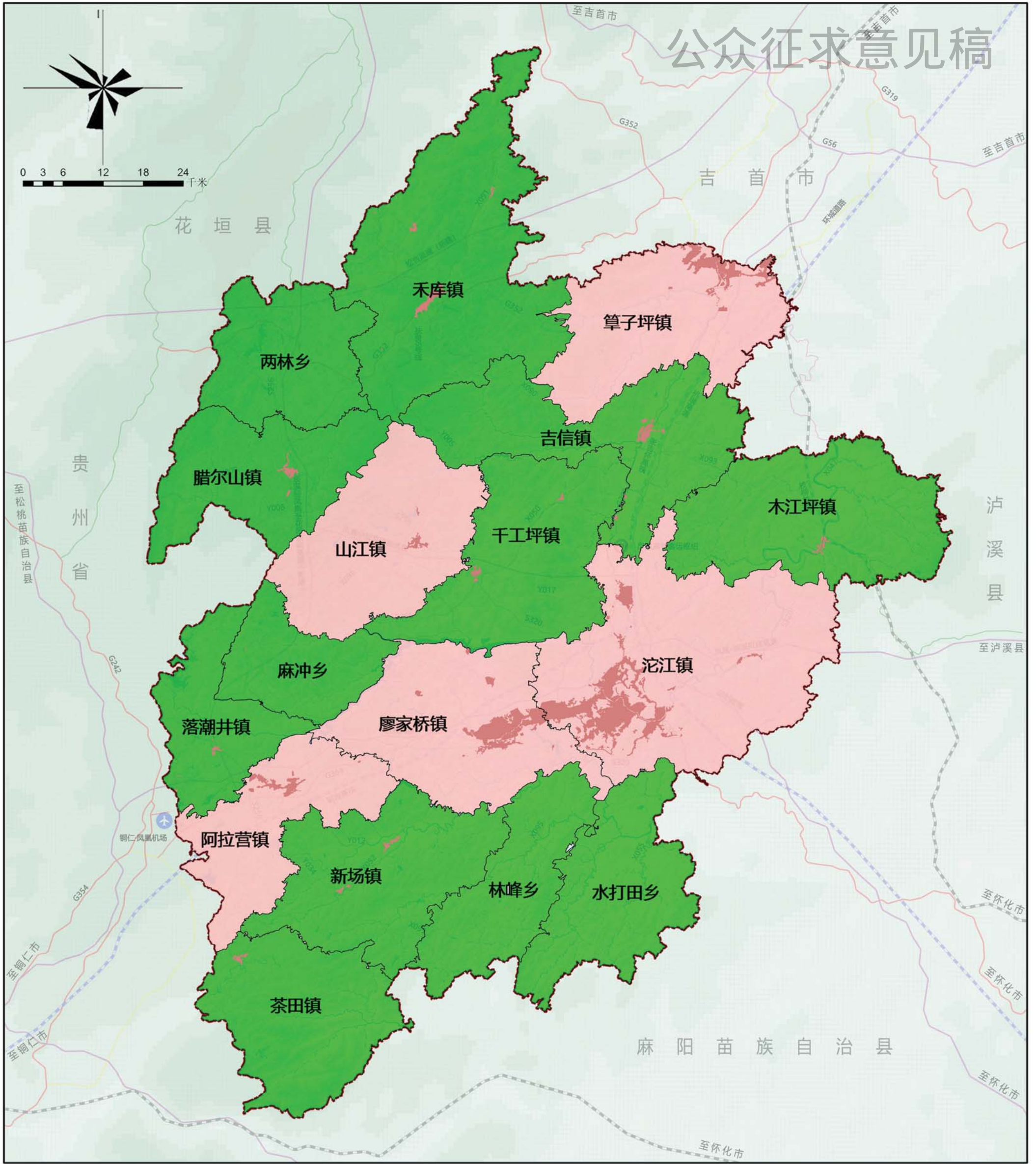
- | | | | | | |
|--|------|--|------|--|-------|
| | 高速公路 | | 高速铁路 | | 自然保护区 |
| | 国道 | | 县域界线 | | 国家公园 |
| | 省道 | | 普通铁路 | | 自然公园 |
| | 环城路 | | 乡镇界限 | | 核心保护区 |
| | 县乡道 | | | | |

凤凰县国土空间总体规划(2021-2035)

乡镇主体功能区分布图

The Spatial Planning of National Land For The City Of FengHuang(2021-2035)

公众征求意见稿



图

例

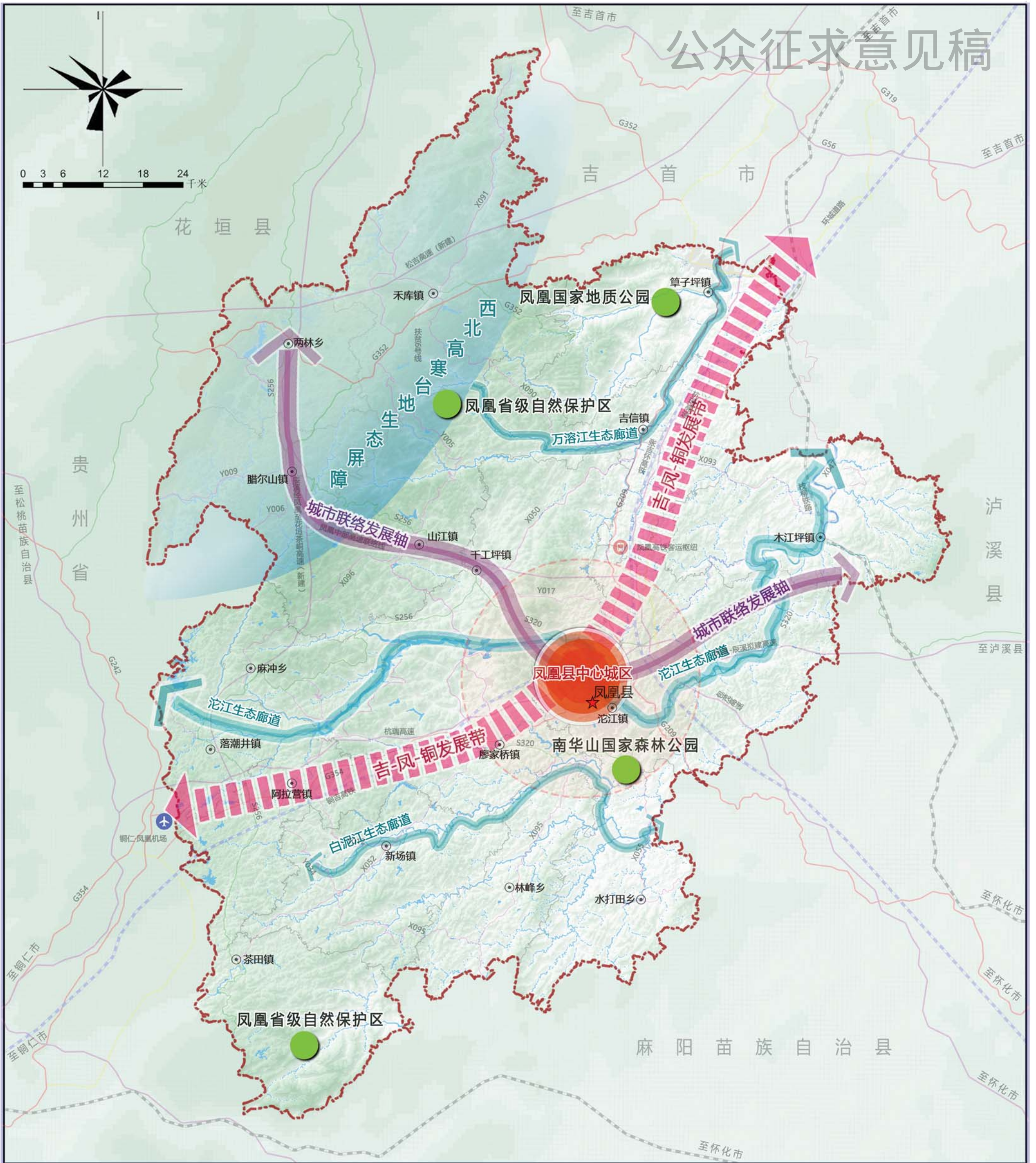
- | | | | | | |
|--|------|--|-------|--|---------|
| | 高速公路 | | 高速铁路 | | 重点生态保护区 |
| | 国道 | | 县域界线 | | 城镇集中建设区 |
| | 省道 | | 普通铁路 | | |
| | 环城路 | | 乡镇界限 | | |
| | 县乡道 | | 城市化地区 | | |

凤凰县国土空间总体规划(2021-2035)

县域国土空间总体格局规划图

Comprehensive Transportation Planning For The City Of Feng Huang(2021-2035)

公众征求意见稿



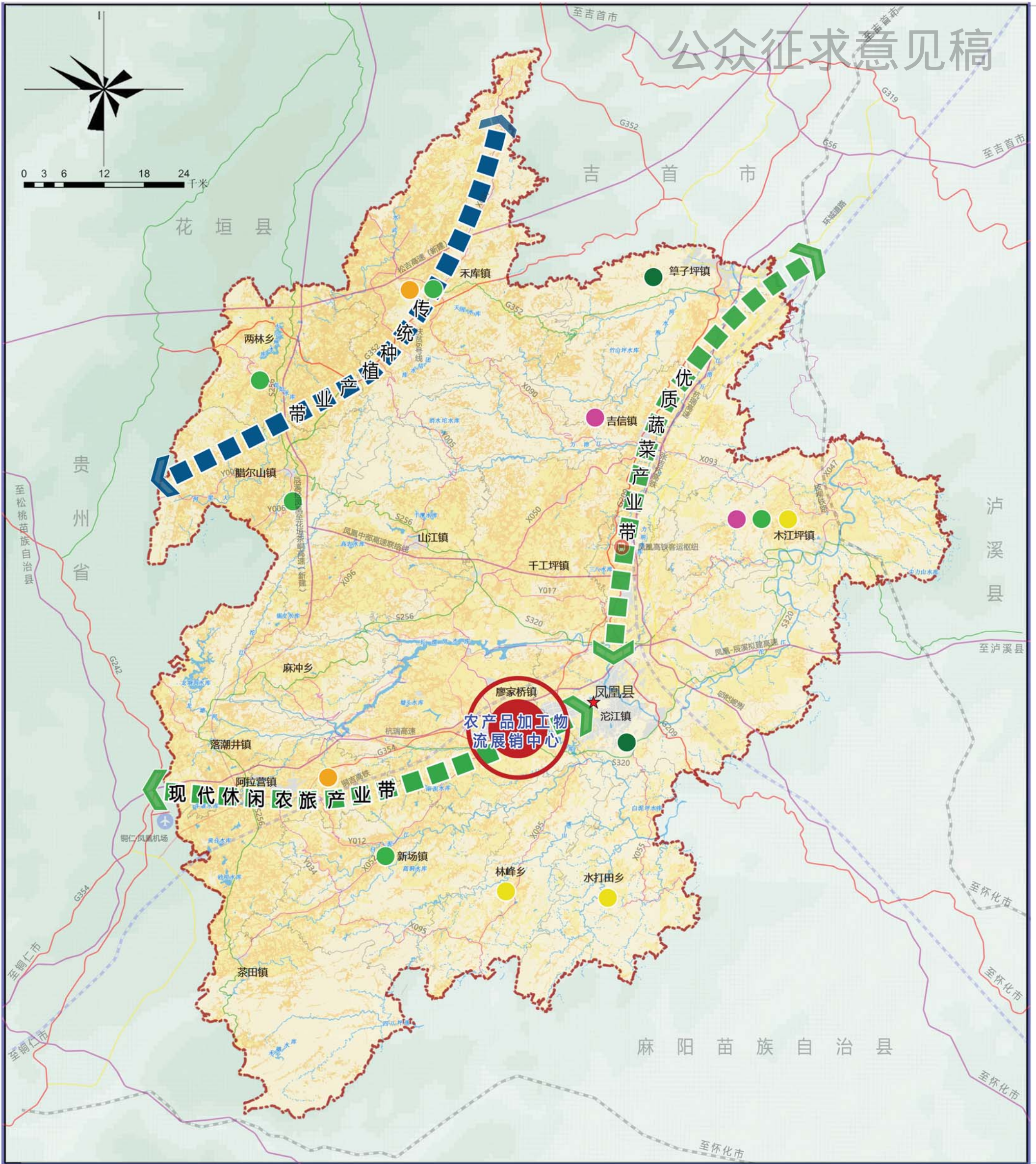
图例	高速公路	高速铁路	生态屏障	城市核心发展轴
	国道	县域界线	自然保护地	城市联络发展轴
	省道	普通铁路	中心城区	生态廊道
	环城路	乡镇界限		
	县乡道			

凤凰县国土空间总体规划(2021-2035)

县域农业空间规划

Comprehensive Transportation Planning For The City Of Feng Huang(2021-2035)

公众征求意见稿



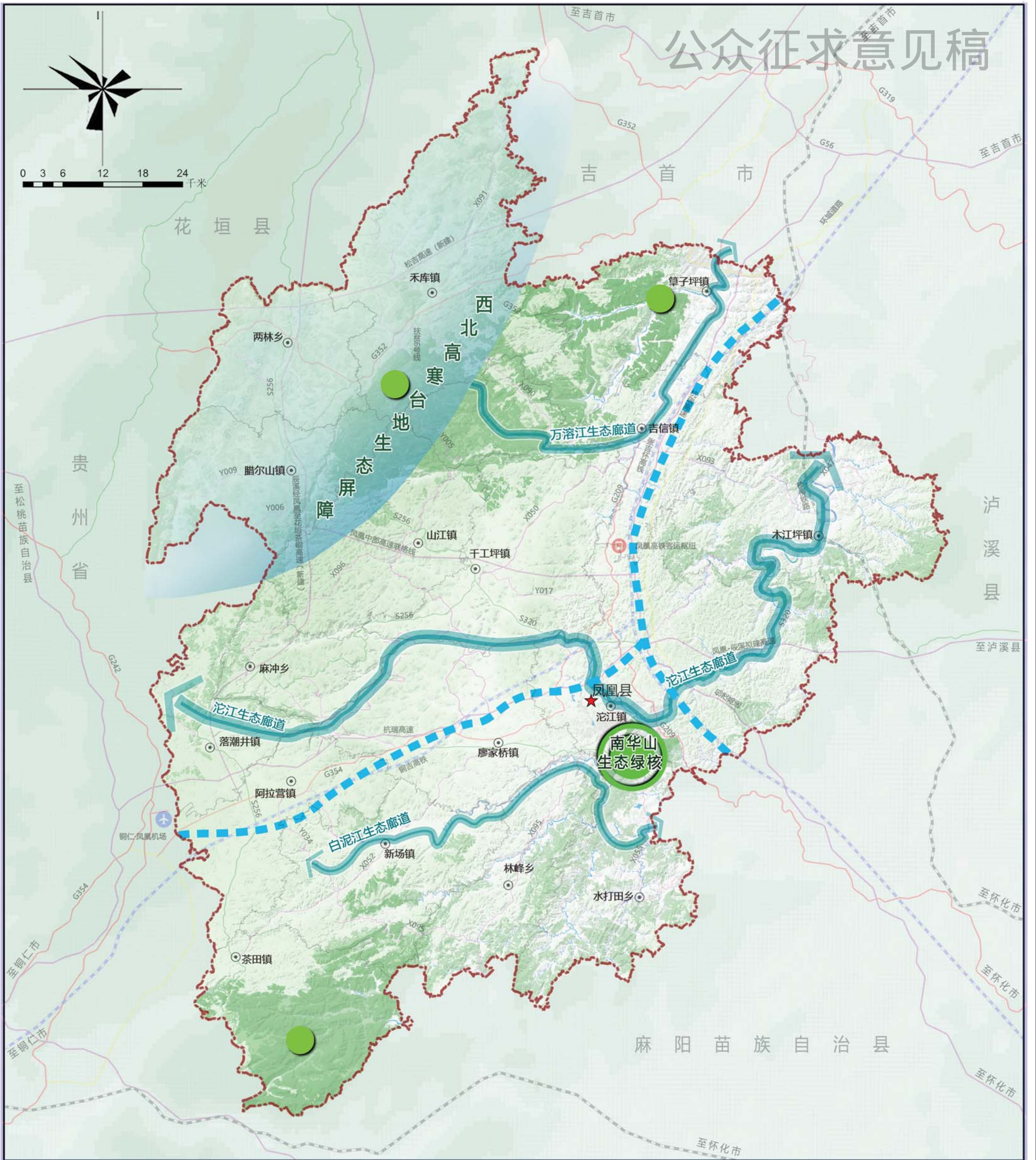
图例	高速公路	高速铁路	产业带	烟叶基地
	国道	县域界线	农产品加工物流展销中心	猕猴桃基地
	省道	普通铁路		油菜基地
	环城路	乡镇界限		迷迭香基地
	县乡道			蔬菜基地

凤凰县国土空间总体规划(2021-2035)

县域生态系统保护规划图

Comprehensive Transportation Planning For The City Of Feng Huang(2021-2035)

公众征求意见稿

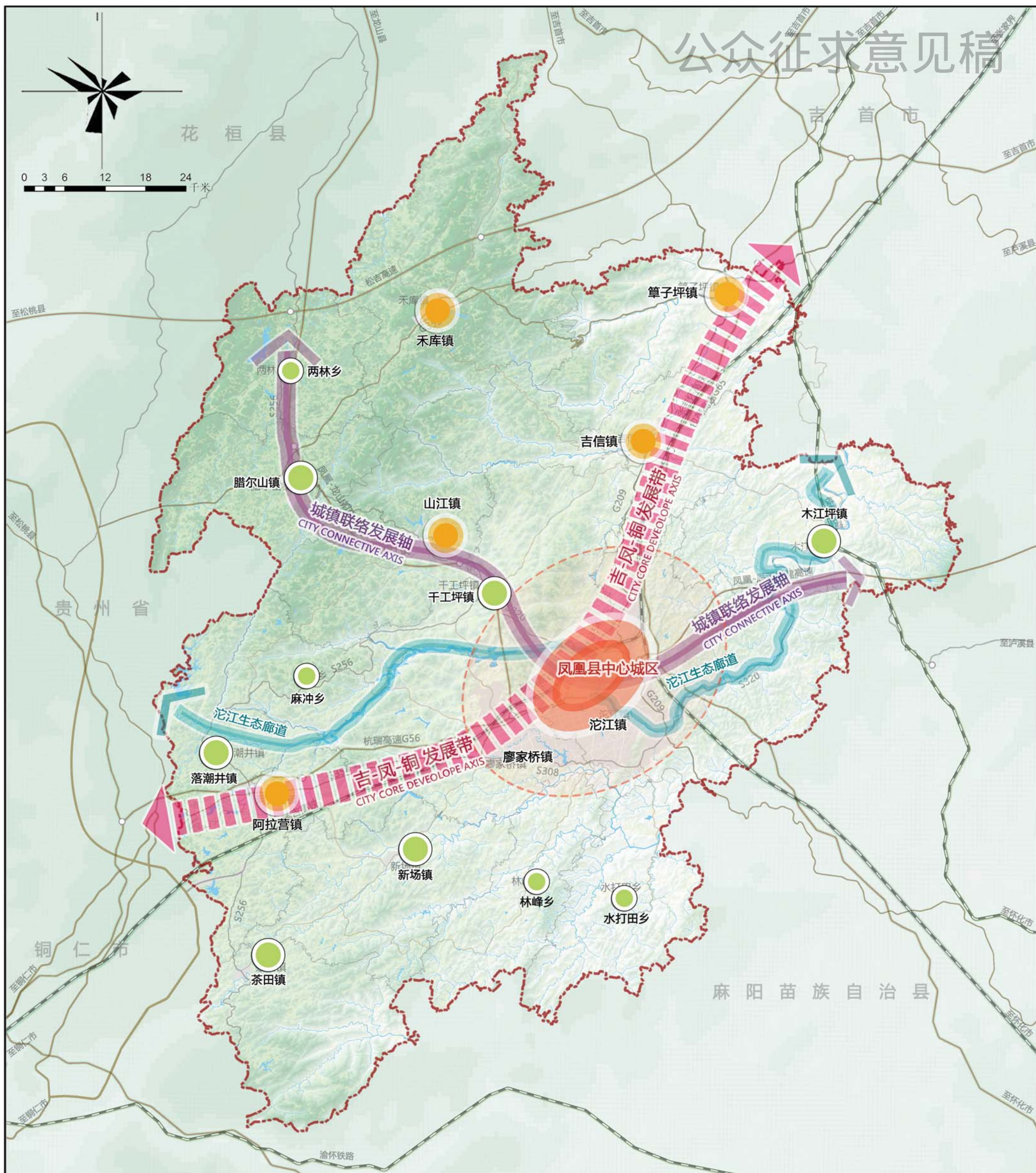


凤凰县国土空间总体规划(2021-2035)

城镇体系规划图

The Spatial Planning of National Land For The City Of FengHuang(2021-2035)

公众征求意见稿



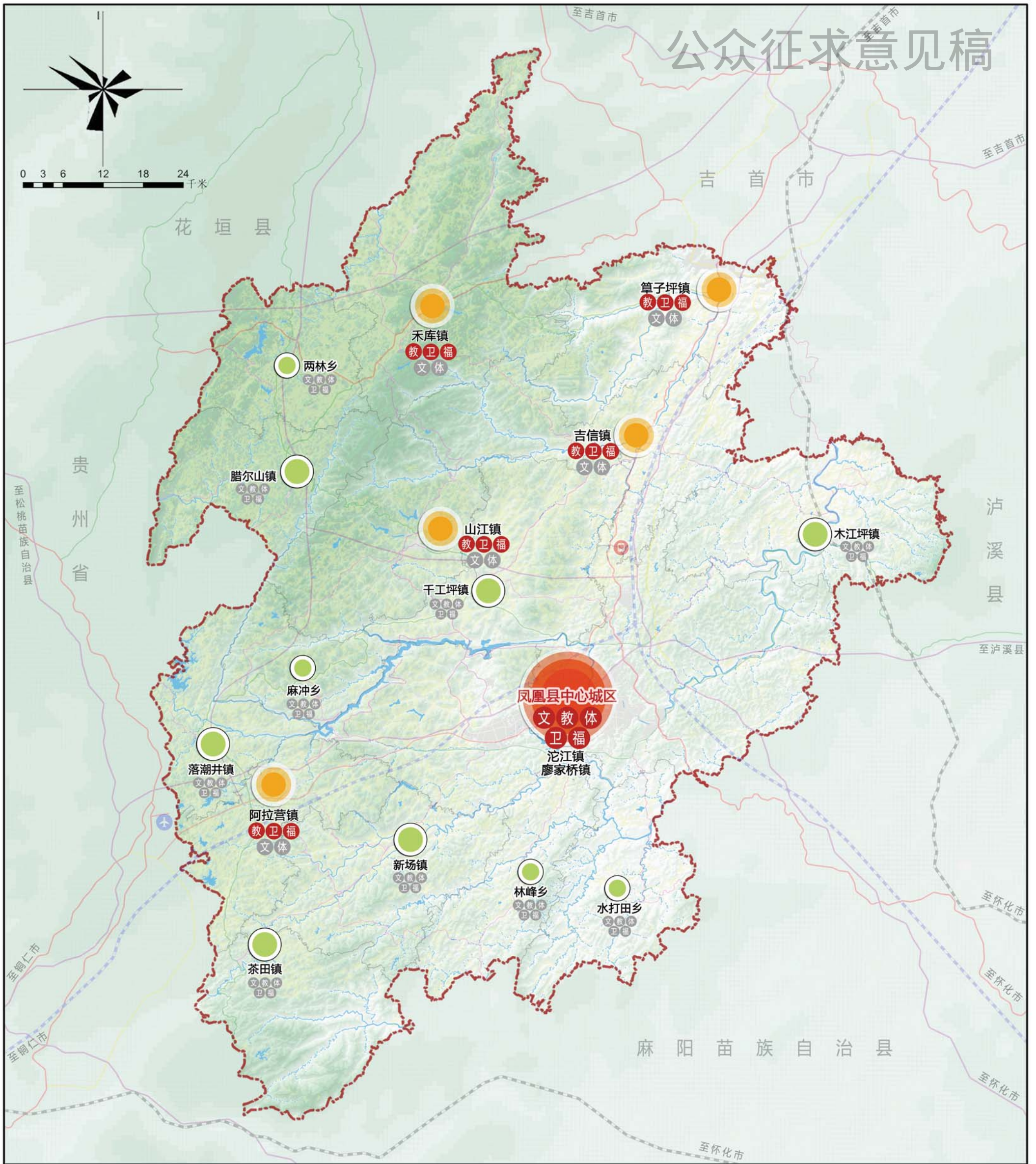
图例	高速公路	城区道路	一般镇
	国道	市域界线	乡
	省道	乡镇界限	城市核心发展轴
	县乡道	中心城市	城市联络发展轴
	铁路	重点镇	

凤凰县国土空间总体规划(2021-2035)

县域城乡生活圈和公共服务设施规划图

Comprehensive Transportation Planning For The City Of Feng Huang(2021-2035)

公众征求意见稿



图例	高速公路	高速铁路	中心城区	县级公共服务设施
	国道	县域界线	重点镇	乡镇级公共服务设施
	省道	普通铁路	一般镇	
	环城路	乡镇界限	乡	
	县乡道			

凤凰县国土空间总体规划(2021-2035)

县域综合交通规划图

Comprehensive Transportation Planning For The City Of Feng Huang(2021-2035)



公众征求意见稿

图例	高速公路	高速铁路	铁路货运站点	渡口码头
	国道	县域界线	汽车客运站	桥梁
	省道	普通铁路	机场	高速互通口
	县乡道	乡镇界限	通用机场	旅游绿道
	磁悬浮铁路	高铁站	旅游公路	

凤凰县人民政府

湖南省第二测绘院

湖南省建筑设计院集团股份有限公司

编制时间：2023

凤凰县国土空间总体规划(2021-2035)

The Spatial Planning of National Land For The City Of FengHuang(2021-2035)

中心城区国土空间 规划分区图

N

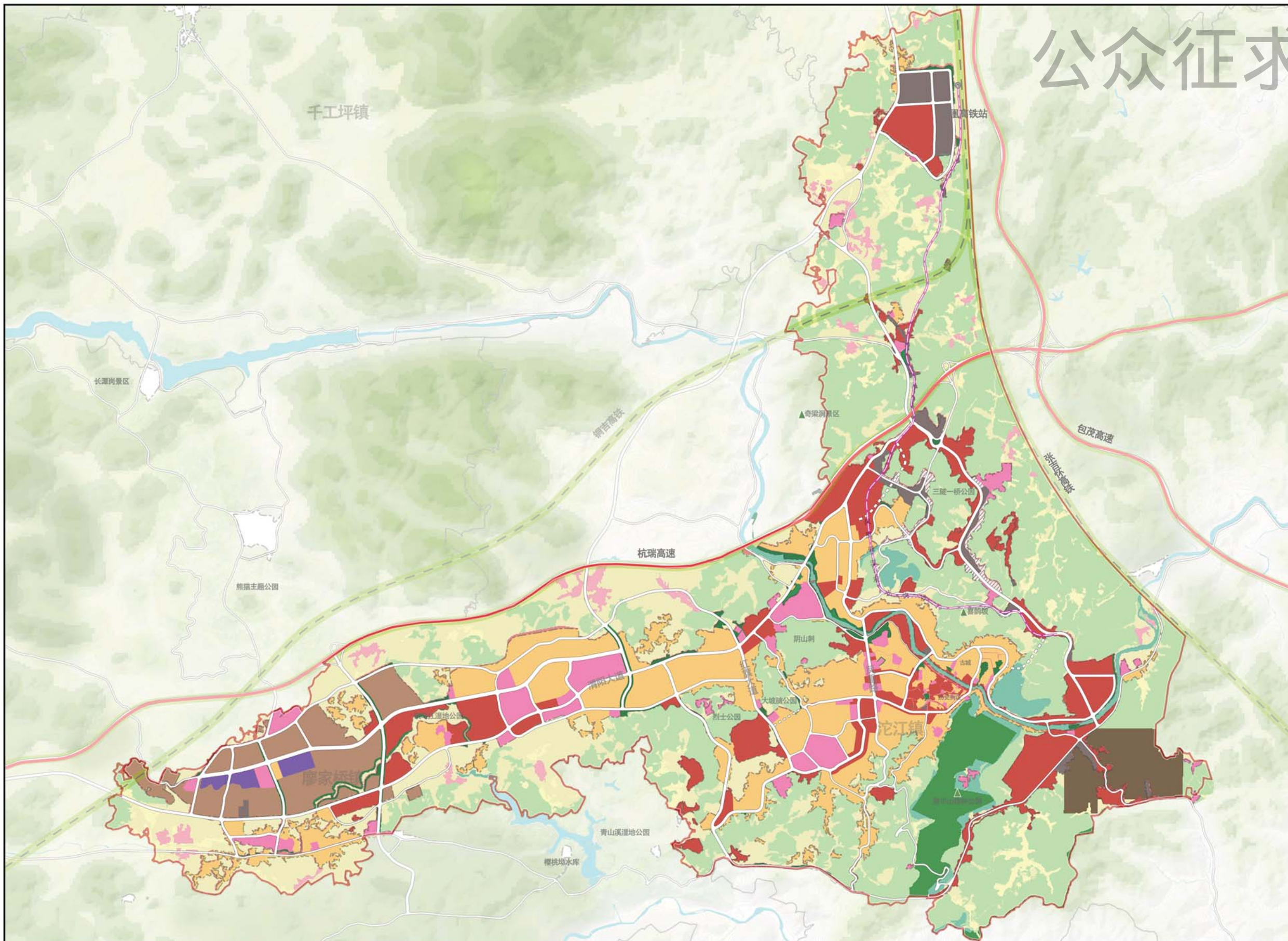


0 0.5 1 2 3 4
千米

公众征求意见稿

图例

- 居住生活区
- 商业商务区
- 综合服务区
- 工业发展区
- 物流仓储区
- 交通枢纽区
- 历史文化紫线区
- 绿地休闲区
- 战略留白区
- 生态保护区
- 生态控制区
- 乡村发展区
- 农田保护区
- 矿产能源发展区
- 中心城区范围
- 城镇开发边界



凤凰县人民政府
湖南第二测绘院
湖南省建筑设计院集团股份有限公司

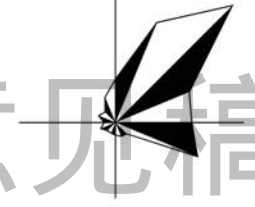
编制时间：2023

凤凰县国土空间总体规划(2021-2035)

The Spatial Planning of National Land For The City Of FengHuang(2021-2035)

中心城区 道路交通规划图

N

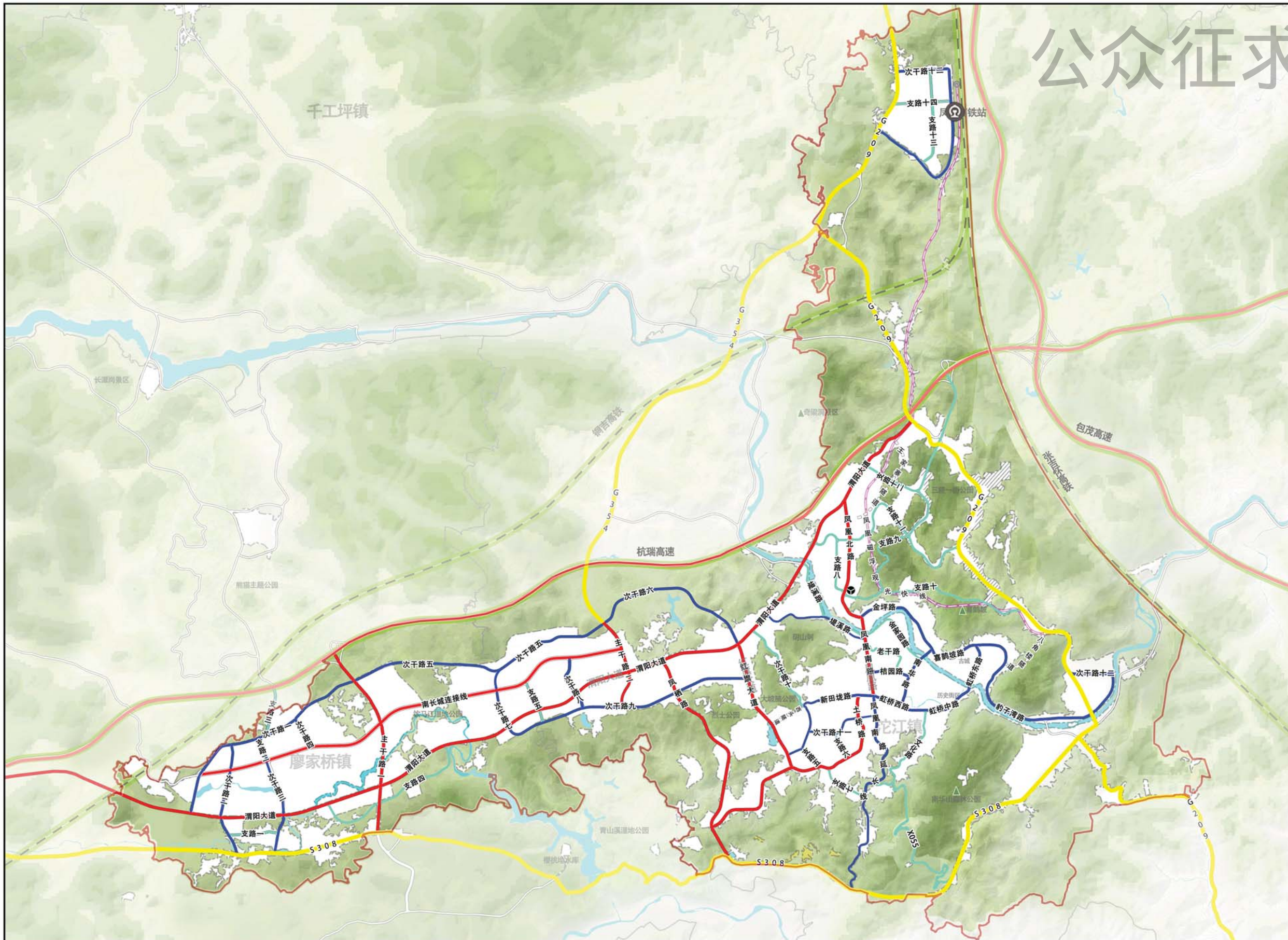


0 0.5 1 2 3 4
千米

公众征求意见稿

图例

- | | | | |
|--|--------|--|-------|
| | 中心城区范围 | | 城市主干道 |
| | 城市次干路 | | 城市支路 |
| | 磁悬浮 | | 国道 |
| | 高速公路 | | 高铁站 |
| | 铁路 | | 客运站 |



凤凰县人民政府
湖南第二测绘院
湖南省建筑设计院集团股份有限公司

编制时间：2023